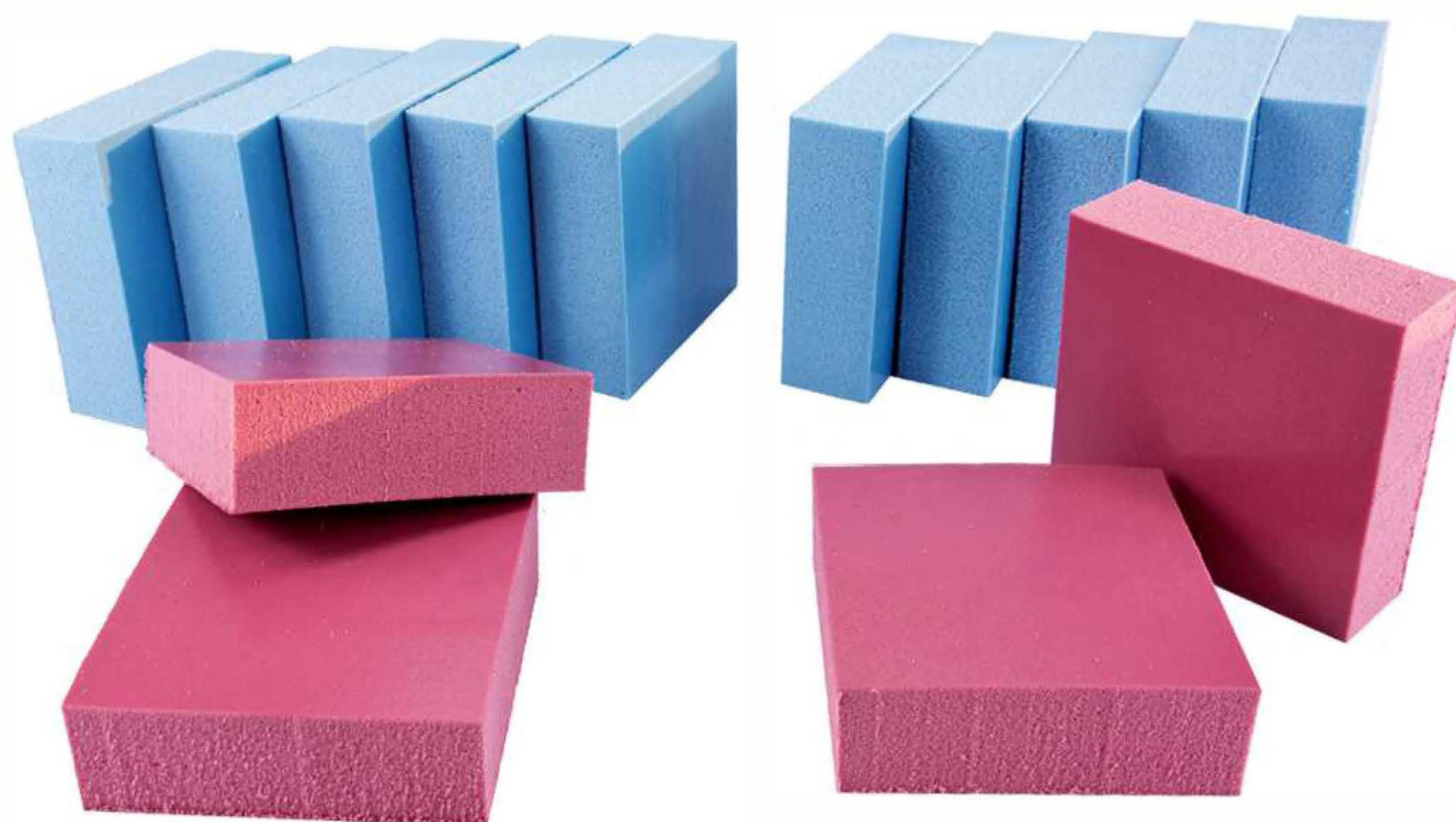


Sylomer-Pads für Drum-Podeste

Viele Schlagzeuger üben auch gerne in den eigenen vier Wänden. Oft werden wir dazu gefragt, wie man die Körperschallübertragung von einem Schlagzeug wirksam entkoppeln kann. Dazu bieten wir jetzt fertige Sylomer-Pads für verschiedene Gewichtsklassen an.

Unsere Empfehlung: Eine 19 mm Multiplex-Platte aus dem Baumarkt besorgen, die Sylomer-Pads unter der Platte verteilen und das Schlagzeug auf einer Antirutschmatte o. ä. aufbauen. Fertig ist ein perfektes Drum-Podest. Bei einer optimalen Auslastung der Sylomer-Pads ergeben sich Isoliergrade von 90 % bei 50 Hz.

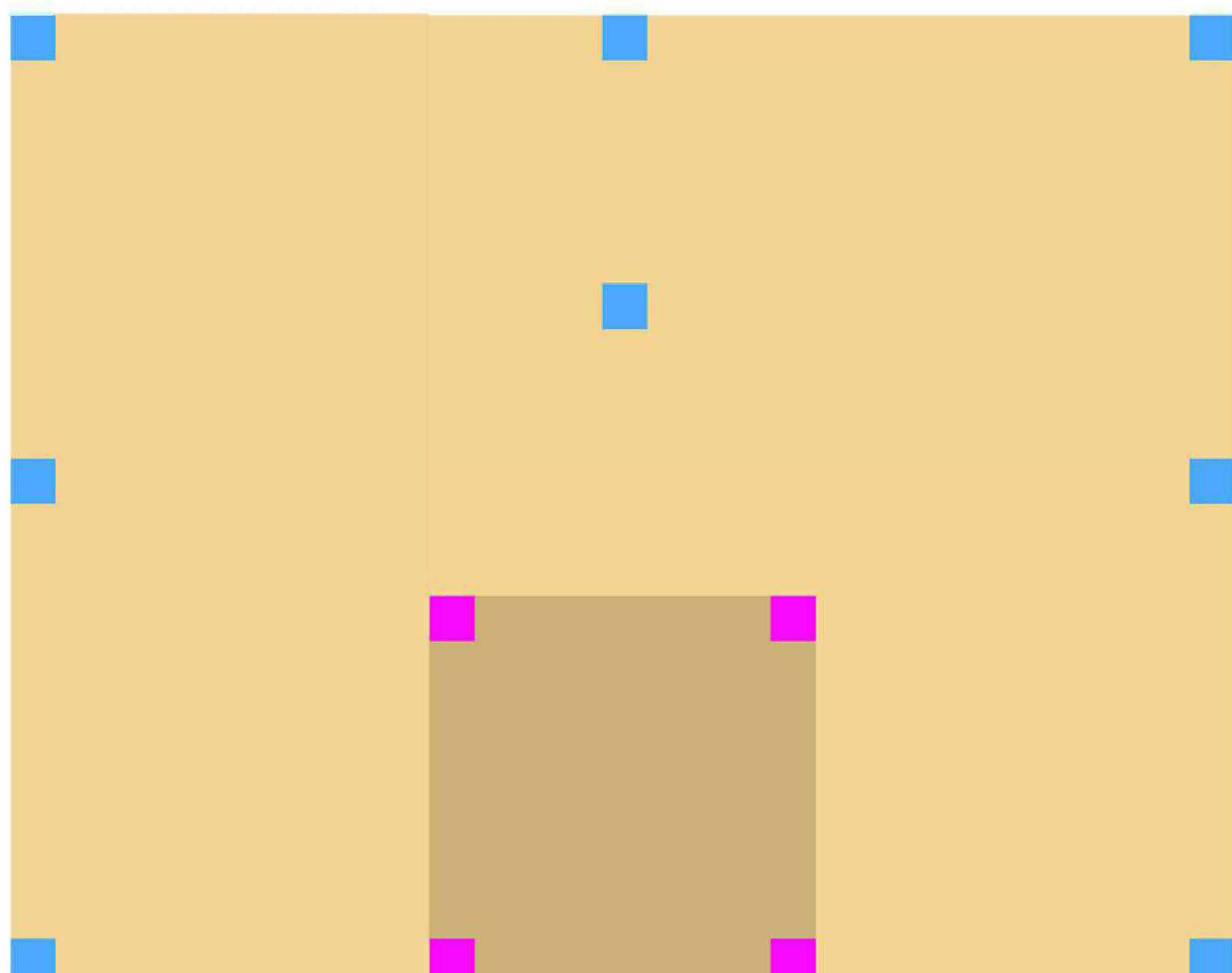


Set 1: Drummer, bis zu einem Gewicht von 75 kg:

4 x (SR42/25 Pads) + 10 x (SR28,25 – Tragkraft/Pad: 14kg)
Abmessungen der Pads: 75 x 75 x 25 mm

Set 2: Drummer, bis zu einem Gewicht von 100 kg:

4 x (Sylomer SR55/25) + 10 x (SR28,25 Tragkraft/Pad: 14kg)
Abmessungen der Pads: 75 x 75 x 25 mm



Verlegeanleitung:

Die rosanen bzw. grünen Sylomer-Pads unter dem Bereich des Drum-Hockers platzieren.

Die blauen Pads werden gleichmäßig unter den Bereichen verteilt, in denen sich die Teile des Drumsets befinden.

Jedes blaue Pad kann ein Gewicht bis 14 kg aufnehmen. Es dürfen nicht mehr Pads, als tatsächlich notwendig sind verbaut werden.

Die Pads können mit doppelseitigem Klebeband fixiert werden.